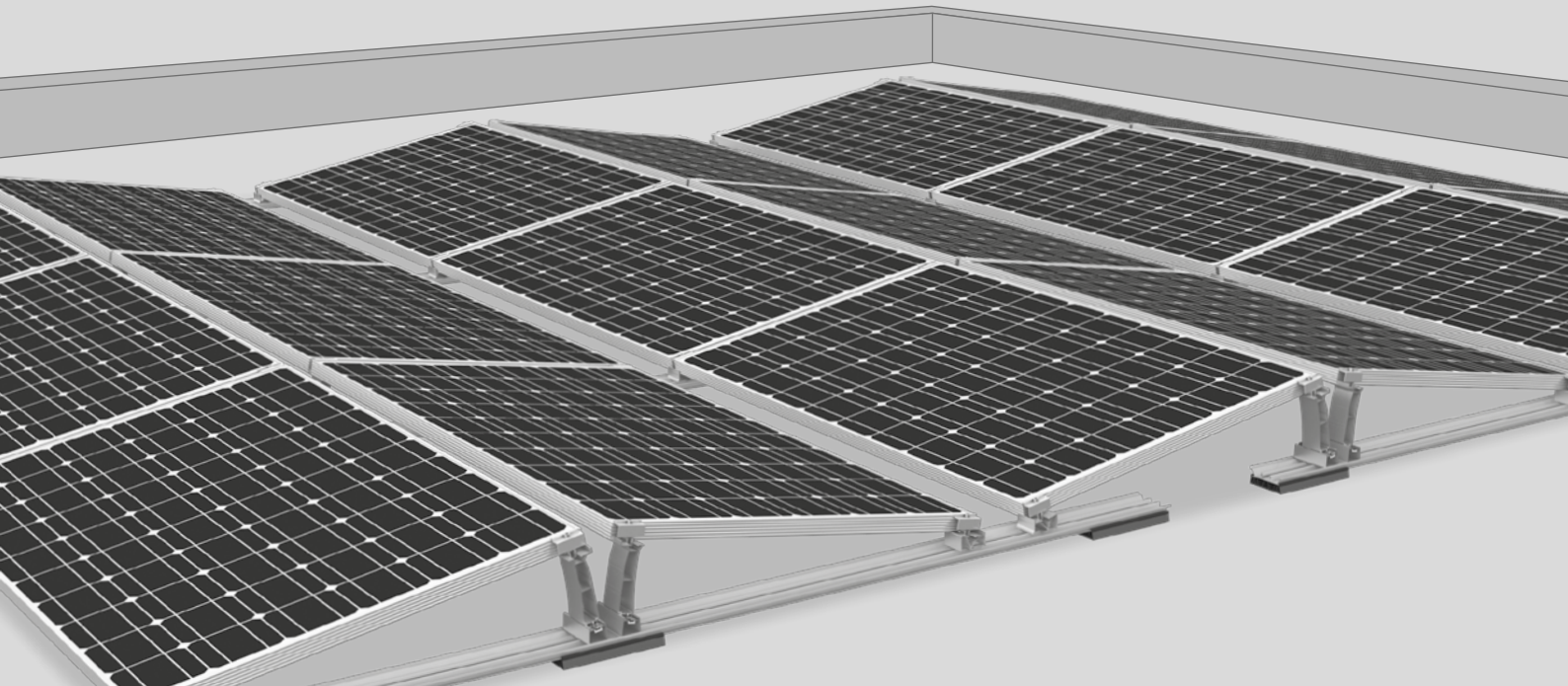




D-Dome V 10° System

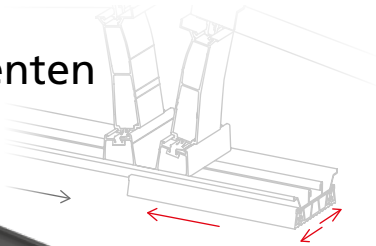
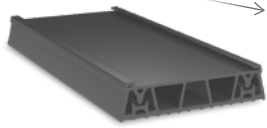
Die doppelseitige Aufständerung



- ▶ Deutlich ballast- und komponentenoptimiertes System aufgrund von besserem Reibbeiwert des schubweichen Auflage-Pads
- ▶ Simultane Montage von Modulen und Montagesystem sowie reduzierte Schraubverbindungen sorgen für Zeitersparnis
- ▶ Günstigere Logistikkosten durch geringeres Transportvolumen

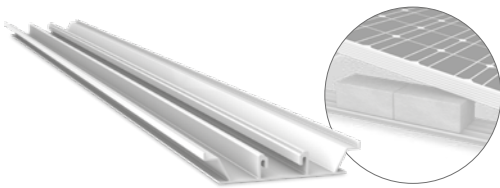


Komponenten



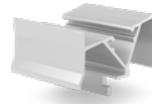
Mat V

- ▶ Schubweiche Mat V aus EPDM – nur 1 Größe und 1 Variante (keine Alu-Kaschierung nötig)
- ▶ Nimmt Toleranzen auf und gleicht sie aus
- ▶ Reibbeiwerte reduzieren Ballast



Rail Montageschiene

- ▶ Integrierte Ballastaufnahme macht Zusatzbauteile nahezu überflüssig
- ▶ Kurze Schienen zur Aufnahme der Toleranzen



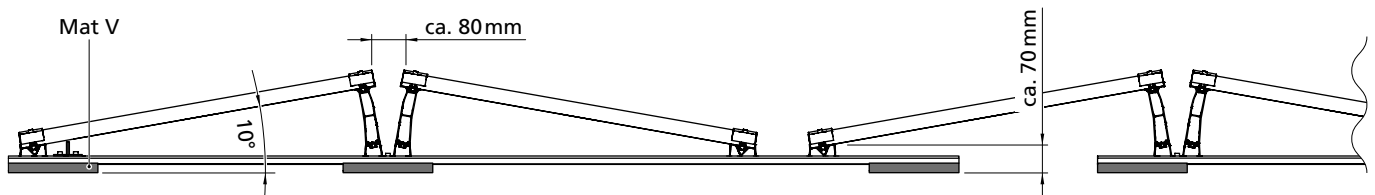
Dome V Aufständerung

- ▶ Veränderte Geometrie und Verbindungen zur Aufnahme von Toleranzen
- ▶ Nur eine Schraubverbindung und schnelle Eindrehmontage des SD mit Klemmfixierung durch Modulklemme
- ▶ Geringes Transportvolumen



Universal-Modulklemme: MiniClamp MC/EC

- ▶ Klemmbereich 30 - 50 mm
- ▶ Kompatibel zu MiniRail und allen Dome V Systemen
- ▶ Optional: Potentialausgleich mit TerraGrif möglich



Technische Daten

	D-Dome V
Anwendungsbereich	Flachdächer $\leq 5^\circ$ mit Folien- oder Bitumeneindeckung, auf Beton, Kies- oder Gründächern
Befestigungsart/Dachanbindung	Ballastiert; keine Dachdurchdringung bei Neigung $\leq 3^\circ$
Voraussetzungen	<ul style="list-style-type: none"> ▶ Zulässige Modulmaße (L x B x H): 1386 - 2080 x 985 - 1053 x 30 - 50 mm ▶ Minimale Systemgröße: 2 Aufständerungen (4 Module) ▶ Klemmung der Eckbereiche zugelassen (siehe k2-systems.com/de/modulfreigaben)
Technische Besonderheiten	<ul style="list-style-type: none"> ▶ Thermische Trennung nach max. 15,5 m ▶ Mindestabstand zum Dachrand 600 mm
Neigungswinkel	10°
Material	<ul style="list-style-type: none"> ▶ Montageschienen, Peak, Basis, SD und MiniClamps: Aluminium EN AW-6063 T66 und AW-6082 T6 ▶ Mat V Schutzmatte: EPDM ▶ Kleinteile: Edelstahl (1.4301) A2-70